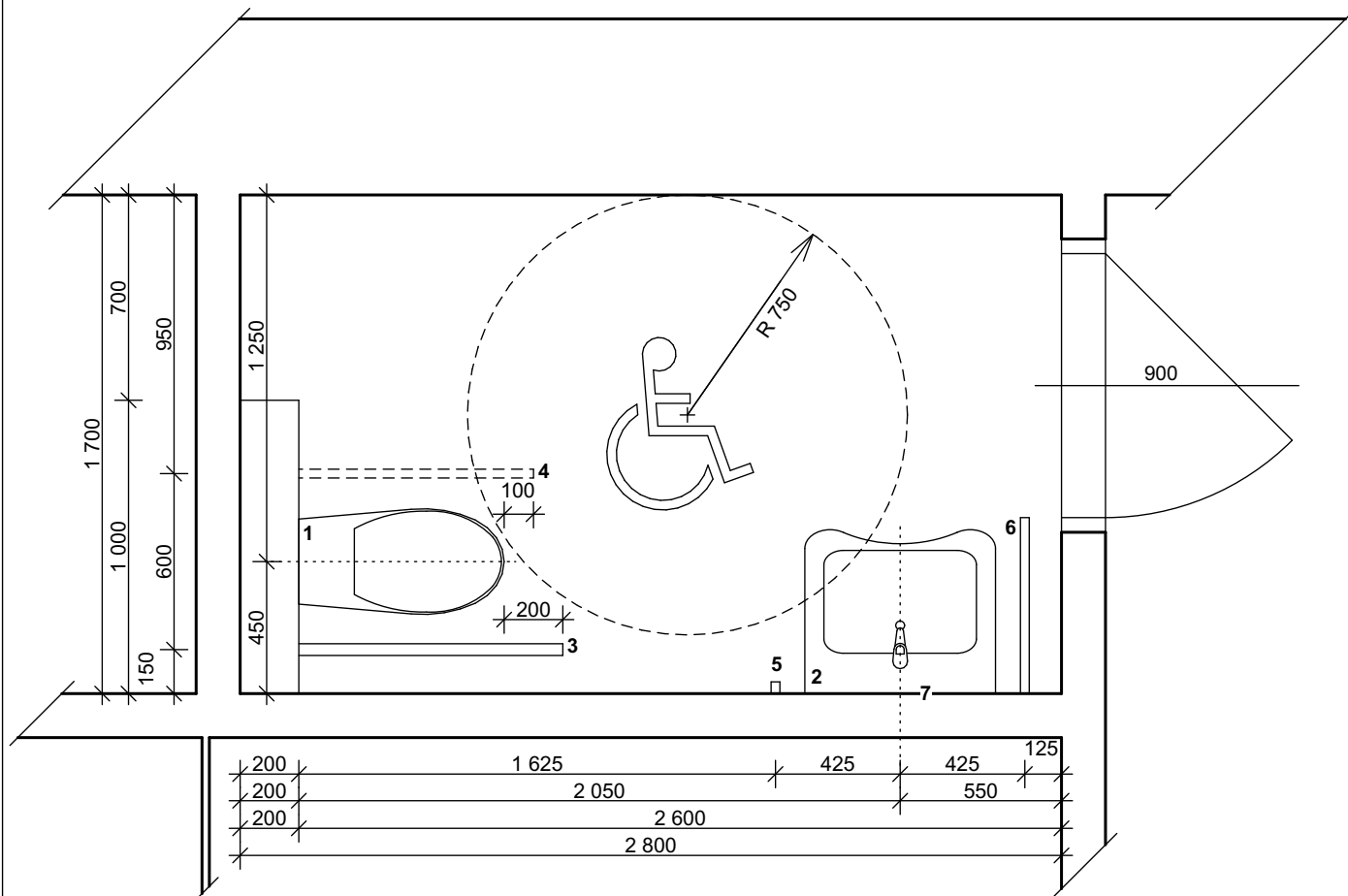




## PŮDORYS MÍSTNOSTI 1.02

### POPIS:

- 1 - ZÁVĚSNÉ WC PRO IMOBILNÍ OSOBY, HORNÍ HRANA SEDÁTKA VE VÝŠI 460 mm OD PODLAHY
- 2 - UMYVADLO PRO IMOBILNÍ OSOBY, HORNÍ HRANA UMYVADLA VE VÝŠI 800 mm OD PODLAHY
- 3 - PEVNÉ MADLO K WC DL. 900 mm, VE VÝŠCE 800 mm OD PODLAHY
- 4 - SKLOPNÉ MADLO K WC DL. 800 mm, VE VÝŠCE 800 mm OD PODLAHY
- 5 - SVISLÉ MADLO K UMYVADLU DL. 500 mm
- 6 - PEVNÉ MADLO K UMYVADLU DL. 600 mm, S MOŽNOSTÍ ZAVĚŠENÍ RUČNÍKU
- 7 - SKLOPNÉ ZRCADLO S OVLÁDACÍ PÁKOU, NAKLOPENÍ ZRCADLA NAD UMYVADLEM 10°



ZODP. PROJEKTANT:		ING. LADISLAV ZAHRADNÍČEK		PODPIS 		Občanská 1116/18 710 00Ostrava - Slezská Ostrava		
VYPRACOVAL:		ING. MARKÉTA RYŠKOVÁ						
INVESTOR:		Základní škola a Mateřská škola Bohumín, Bezručova 190, okres Karviná, příspěvková organizace						
NÁZEV AKCE:					ČÁST:	D.1.4. TPS-ZTI	FORMÁT:	210 x 297 mm
VYBUDOVÁNÍ MULTIFUNKČNÍ ODBORNÉ UČEBNY A ZŘÍZENÍ BEZBARIÉROVOSTI V ZŠ BEZRUCHOVA BOHUMÍN					DATUM:	LEDEN 2021	STUPEŇ:	DPS
					MÍSTO STAVBY:			Bezručova 190, 735 81 Bohumín
OBSAH VÝKRESU:					STAVEBNÍ OBJEKT:			ČÍSLO VÝKRESU:  D.1.4.c).02
BEZBARIÉROVÉ SOCIÁLNÍ ZAŘÍZENÍ					SO 01			
					MĚŘÍTKO:			